



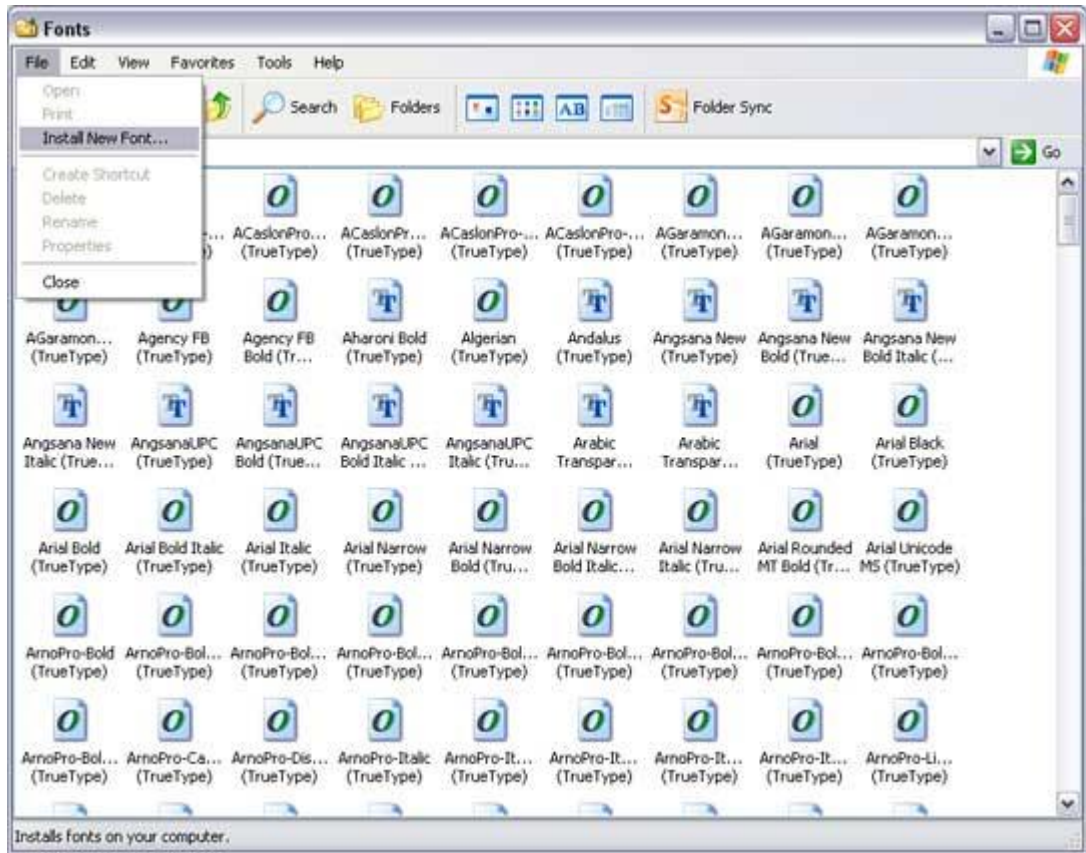
กรม.เห็นชอบให้หน่วยงานภาครัฐทุกหน่วยดำเนินการติดตั้งฟอนต์สารบรรณและฟอนต์อื่น ๆ ทั้งหมด จำนวน ๑๓ ฟอนต์ ของสำนักงานส่งเสริมอุตสาหกรรมซอฟต์แวร์แห่งชาติ (องค์การมหาชน) (สอซช.) หรือ "Software Industry Promotion Agency" เรียกโดยย่อว่า "SIPA" และกรมทรัพย์สินทางปัญญาเพิ่มเข้าไปในระบบปฏิบัติการ Thai OS (Thai Operating System) และใช้ฟอนต์ดังกล่าวแทนฟอนต์เดิม

Download ๑๓ ฟอนต์แห่งชาติ

๑. คลิกปุ่ม Start แล้วเลือก Control Panel บน Control Panel ให้คุณคลิกเลือกลิงก์ Appearance and Themes (หรือถ้าอยู่บน Classic View ให้ดับเบิลคลิกไอคอน Fonts แล้วข้ามไปข้อ 3 ได้เลย)



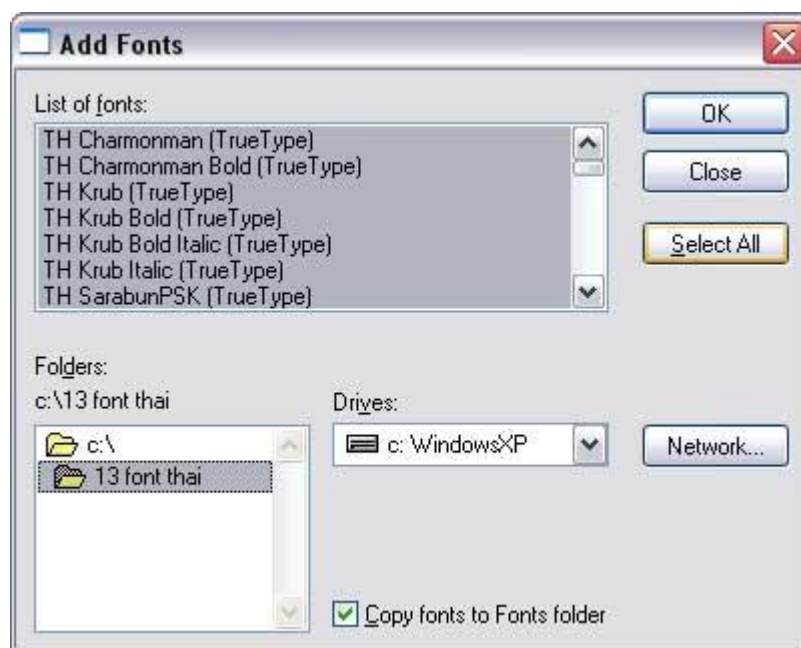
๒. คลิกลิงก์ Fonts ในรอบด้านซ้าย



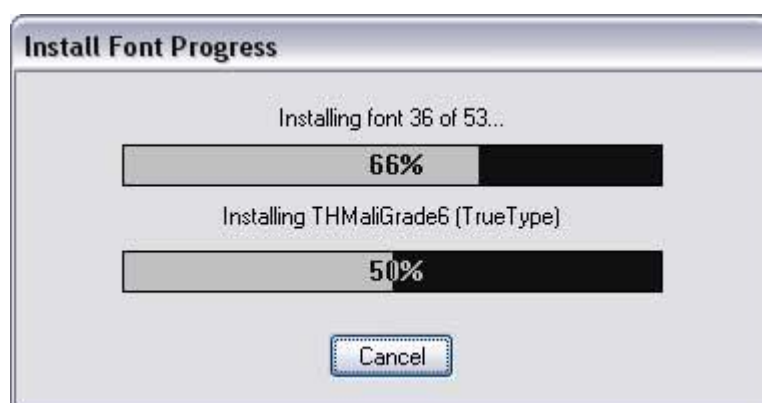
๓. บนวินโดว์ Fonts ให้เลือกคำสั่ง File > Install New Font...



๔. บนไดอะล็อกบ็อกซ์ Add Fonts ให้คลิกเลือกไดรว์ที่เก็บไฟล์ฟอนต์ในช่อง Drives จากนั้นให้เปิดโฟลเดอร์จากกรอบ Folder ให้คุณดับเบิลคลิกโฟลเดอร์ที่เก็บฟอนต์ (ในตัวอย่างคือโฟลเดอร์ Fonts) จากนั้นโปรแกรมจะเริ่มอ่านชื่อฟอนต์ที่เก็บไว้ในโฟลเดอร์นั้นออกมาแสดง โดยจะแสดงเปอร์เซ็นต์การอ่านฟอนต์เหนือช่อง Drive



๕. ฟอนต์ที่อ่านได้จะแสดงในช่อง List of fonts คุณสามารถเลือกฟอนต์ที่จะติดตั้งเพียง ๑-๒ ฟอนต์ก็ได้ หรือถ้าต้องการเลือกทั้งหมดให้คลิกปุ่ม Select All (ซึ่งมักเป็นกรณีนี้...) แล้วจึงคลิกปุ่ม OK



๖. โปรแกรมจะดำเนินการติดตั้งฟอนต์โดยจะแสดงความคืบหน้าในการติดตั้งในช่องด้านบน
๗. ในกรณีที่มีฟอนต์ตัวใดซ้ำกัน โปรแกรมจะไม่ติดตั้งให้ และแสดงไดอะล็อกบ็อกซ์แจ้งพร้อมแนะนำให้คุณถอดถอนฟอนต์เดิมออกก่อนให้คลิกปุ่ม OK

๘. เมื่อโปรแกรมติดตั้งฟอนต์ทั้งหมดเสร็จสิ้น ให้คุณปิดวินโดว์ Fonts ลงได้แล้วค่ะ ให้คุณลองไปเปิดโปรแกรมดู
นะคะ ตอนนี้ฟอนต์ที่ คุณติดตั้งไว้จะปรากฏให้คุณเลือกได้ในช่องฟอนต์แล้วละ

เผยแพร่โดย : กลุ่มงานเทคโนโลยีสารสนเทศเพื่อการจัดการสำนักงาน