



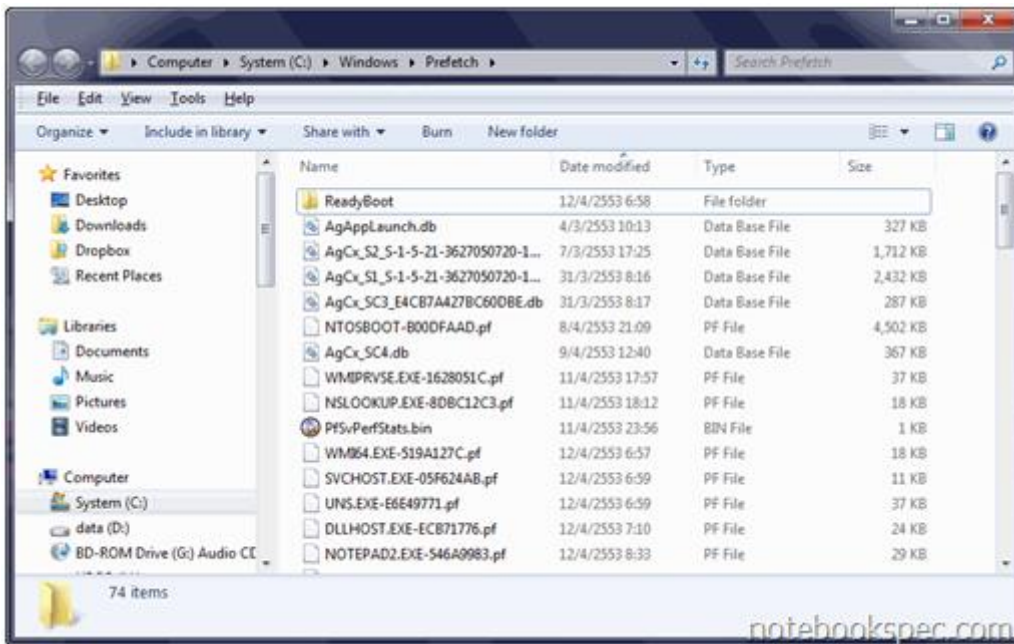
Windows ๗ ด้วยพื้นฐานจะเป็น Windows ที่จัดว่าสวยงาม ทำงานได้รวดเร็ว เรียกว่าเป็น Windows ที่น่าใช้กว่า Windows อื่นๆ ที่ผ่านมา แต่สิ่งหนึ่งที่เหมือนกับ Windows อื่นๆ คือเมื่อเริ่มใช้มันก็เร็วทันใจ แต่เมื่อใช้ไปนานๆ เข้า ทั้งการติดตั้งโปรแกรม การ Uninstall โปรแกรมบ่อยครั้ง การเล่นอินเทอร์เน็ต และอีกหลายๆ อย่าง ก็จะเป็นตัวทำให้ Windows ของคุณ เริ่มทำงานอืดขึ้น ช้าไม่ทันใจมันหน่วงๆ เครื่อง ทิปนี้จะมาแนะนำการกำจัดสิ่งที่ทำให้ Windows ๗ ของคุณทำงานช้า ให้มาทำงานรวดเร็ว เหมือนเดิม เมื่อติดตั้งใหม่ๆ โดยที่ไม่ต้องไปติดตั้งโปรแกรมประเภทยูทิลิตี้อื่นๆ มาช่วยให้หนักเครื่องเข้าไปอีก

๑. เพิ่มความเร็วใน การเปิดและปิดเครื่อง

การลบ Prefetch Cache

การปรับแต่งขั้นตอนบูตของวินโดวส์จะช่วยให้วินโดวส์เริ่มต้นทำงานเร็วขึ้น Prefetch Cache ที่เก็บไว้ที่ วินโดวส์เรียกมาใช้ ตอนบูตและตอนทำงานปกติ แต่เมื่อใช้ไปนานๆ เข้าเจ้าแคชที่ว่านี้ก็ขยายใหญ่ขึ้น ทำให้วินโดวส์อ่านไฟล์แคชนี้นานขึ้น ฉะนั้นผมแนะนำให้เข้าไปลบข้อมูลในโฟลเดอร์นี้เป็นประจำเดือนละ ๑-๒ ครั้ง เพื่อให้วินโดวส์ทำงานได้เร็วขึ้น ส่วนวิธีการเข้าถึงก็ไม่ยาก

ให้พิมพ์ c:windowsprefetch ลงในช่อง Search ของ Start Menu แล้วกดคีย์ Enter ตัว Windows Explorer ก็ จะเปิดมาที่โฟลเดอร์ Prefetch ให้กดคีย์ Ctrl+A เลือกไฟล์ทั้งหมดแล้วกด Delete เพื่อลบไฟล์ คุณไม่ต้องกังวลว่าจะมีผลกระทบต่อการทำงานของเครื่อง



ควบคุมการใช้ Prefetch ให้ได้ประสิทธิภาพสูงสุด

จากการที่แนะนำให้ลบ Prefetch Cache นั้น เรายังสามารถควบคุมการใช้ Prefetch Cache ให้ได้ประสิทธิภาพได้อีก โดยใช้วิธีตั้งค่าที่ Registry

๑. ให้พิมพ์ regedit ลงในช่อง Search ของ Start Menu แล้วกดคีย์ Enter เพื่อเปิด Registry Editor ขึ้นมาทำงาน

๒. ไปตามคีย์ย่อยในหน้าต่างด้านซ้ายมือ

HKEY_LOCAL_MACHINE\SYSTEM\CurrentControlSet\Control\Session Manager\Memory Management\PrefetchParameters

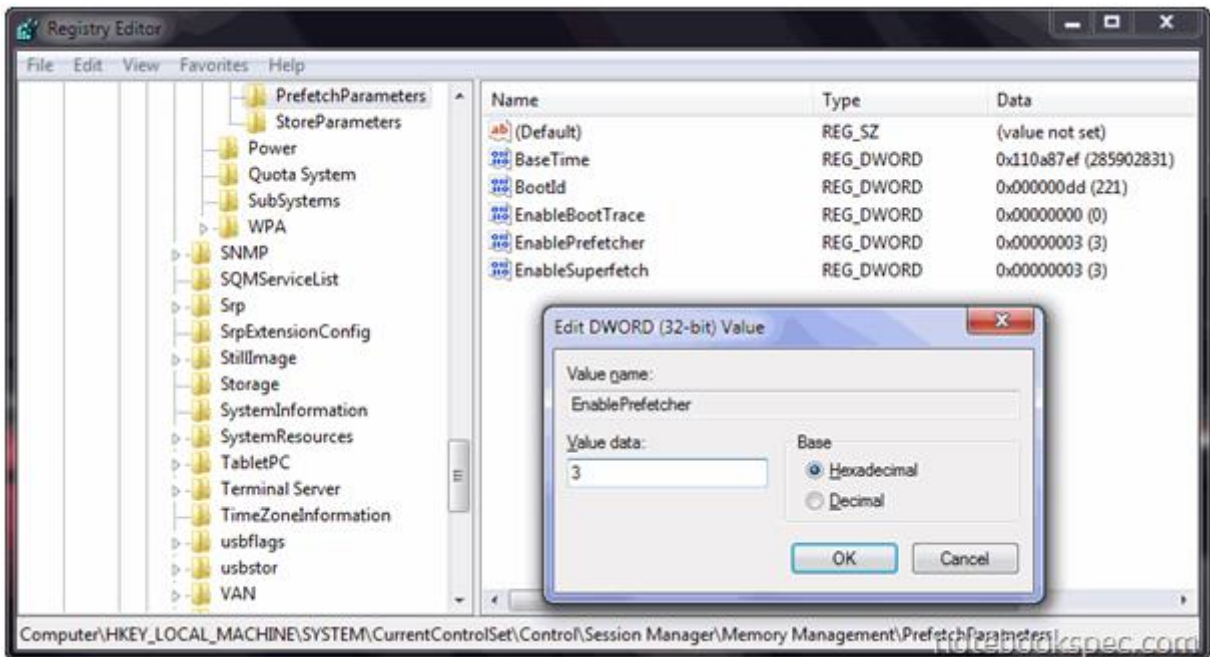
๓. ให้ดูที่หน้าต่างด้านขวามือหาคีย์ EnablePrefetcher ซึ่งเป็นตัวบอกสถานะการทำงานของ Prefetch Cache คุณสามารถเปลี่ยนค่าให้เหมาะสมกับเครื่องได้โดยดับเบิลคลิกที่คีย์นี้ จะมีหน้าต่าง Edit DWORD Value ให้คุณใส่ตัวเลขที่ช่อง Value data: ซึ่งค่าตัวเลขนี้เป็นตัวกำหนดการทำงานของ Prefetch ส่วนความหมายของตัวเลขต่างๆ คือ

๐ - ยกเลิกการทำงาน

๑ - สำหรับการทำงานโปรแกรมต่างๆของวินโดวส์เท่านั้น

๒ - สำหรับการ Boot เท่านั้น

๓ - สำหรับการทำงานโปรแกรมต่างๆของวินโดวส์และการ Boot (แนะนำค่านี้เพื่อให้ระบบทำงานแบบประสิทธิภาพที่ดี)



Defragment Boot File

นอกจากการปรับแต่ง Prefetch แล้วคุณสามารถเพิ่มความเร็วในการบูตเครื่องได้อีกวิธีหนึ่ง คือการ Defragment Boot file หรือการจัดระเบียบข้อมูลสำหรับการบูต วิธีทำง่ายๆ ครับ

๑. ให้พิมพ์ cmd ลงในช่อง Search ของ Start Menu แล้วกดคีย์ Ctrl + Shift + Enter เพื่อเปิดหน้าต่าง Command Line ในสิทธิ์ Administrator

๒. พิมพ์คำสั่ง `defrag -b %SystemDrive%` แล้วกดคีย์ Enter... Windows ๗ จะทำการ Defragment เมื่อทำเสร็จแล้ว เวลาบูตเครื่องจะช่วยลดระยะเวลาบูตให้น้อยลง เนื่องด้วยไฟล์ระบบได้จัดการเรียงตัวกันอย่างต่อเนื่อง

```
Administrator: C:\Windows\system32\cmd.exe
Microsoft Windows [Version 6.1.7600]
Copyright (c) 2009 Microsoft Corporation. All rights reserved.

C:\Users\augie>defrag -h %SystemDrive%
Microsoft Disk Defragmenter
Copyright (c) 2007 Microsoft Corp.

Invoking boot optimization on System (C:)...

Pre-Defragmentation Report:

Volume Information:
Volume size           = 79.90 GB
Free space            = 49.87 GB
Total fragmented space = 1%
Largest free space size = 33.23 GB

Note: File fragments larger than 64MB are not included in the fragmentation statistics.

The operation completed successfully.

Post Defragmentation Report:

Volume Information:
Volume size           = 79.90 GB
Free space            = 49.87 GB
Total fragmented space = 1%
Largest free space size = 53.23 MB

Note: File fragments larger than 64MB are not included in the fragmentation statistics.

C:\Users\augie>
```

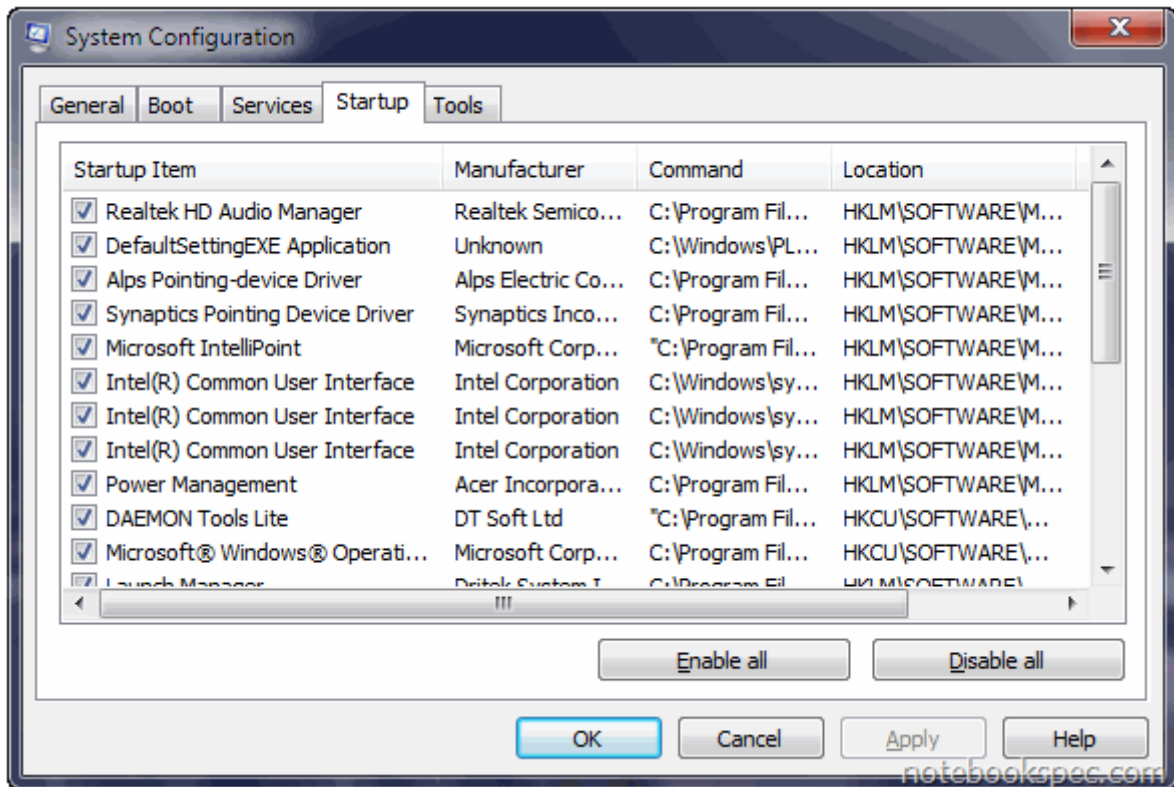
notebookspec.com

ลดโปรแกรมในกลุ่ม Auto Start

คุณที่ใช้วินโดวส์จะอยู่จัก Taskbar ที่อยู่บริเวณถัดจากตัวเลขบอกเวลามุมขวาของจอ จะเป็นที่รวมตัวของไอคอนต่างๆของโปรแกรมที่กำลังทำงานอยู่โดยวินโดวส์จะเรียกพวกมันขึ้นมาโดยอัตโนมัติในระหว่างบูตเครื่อง มีโปรแกรมจำนวนมากยกตัวอย่าง เช่น QuickTime, Real Player, PowerDVD เป็นต้น การมีไอคอนอยู่ใน Taskbar มากๆ ไม่ได้ทำให้ดูเท่ดีเลย มันดูรกตาแล้ว ยังไปกินหน่วยความจำในเครื่องอีก ผมขอแนะนำให้คุณลองตรวจสอบโปรแกรมเหล่านี้ว่ามีความจำเป็นแค่ไหน ถ้าไม่จำเป็นก็เอามันออกไปบ้างครับ วิธีการก็ตามนี้

๑. พิมพ์ msconfig ลงในช่อง Search ของ Start Menu แล้วกดคีย์ Enter

๒. ที่หน้าต่าง System Configuration ให้ไปที่แท็บ Startup ซึ่งจะมีรายชื่อโปรแกรมที่ถูกเรียกมาพร้อมกับวินโดวส์อยู่ วิธีปิดการทำงานของพวกนี้ คือคลิกยกเลิกเครื่องหมายถูกหน้าชื่อโปรแกรมที่ไม่ต้องการให้ Auto Start พร้อมวินโดวส์ เสร็จแล้วคลิก OK เพื่อรีสตาร์ทเครื่องใหม่ เพื่อให้สิ่งที่คุณปรับแต่งเป็นผล



ข้อควรระวัง การเลือกปิดการทำงานในกลุ่ม Auto Start ควรหลีกเลี่ยงการยกเลิกในโปรแกรมที่ไม่แน่ใจ เพราะอาจทำให้ระบบทำงานผิดพลาดได้ ควรปิดเฉพาะโปรแกรมที่คุณรู้จักเท่านั้น เช่น Adobe Gamma Leader, Acrobat Assistant, QuickTime, PowerDVD, WinZip

เพิ่มความเร็วในการ ShutDown

ปกติวินโดวส์ทั้งหลายในช่วงเวลา Shutdown จะมีช่วงเวลารอคอยให้โปรแกรมหรือ Services ต่างๆ ปิดตัวลง แล้วจึงปิดเครื่อง แต่คุณรู้สึกเวลารอคอยที่เครื่องจะ Shutdown เรียบร้อยมันกินเวลานาน ทีป็นี่สามารถช่วยคุณได้ โดยจะมานำการตั้งค่าเวลาในการ Shutdown ใหม่ โดยมีวิธีทำดังนี้...

๑. พิมพ์ regedit ลงในช่อง Search ของ Start Menu แล้วกดคีย์ Enter

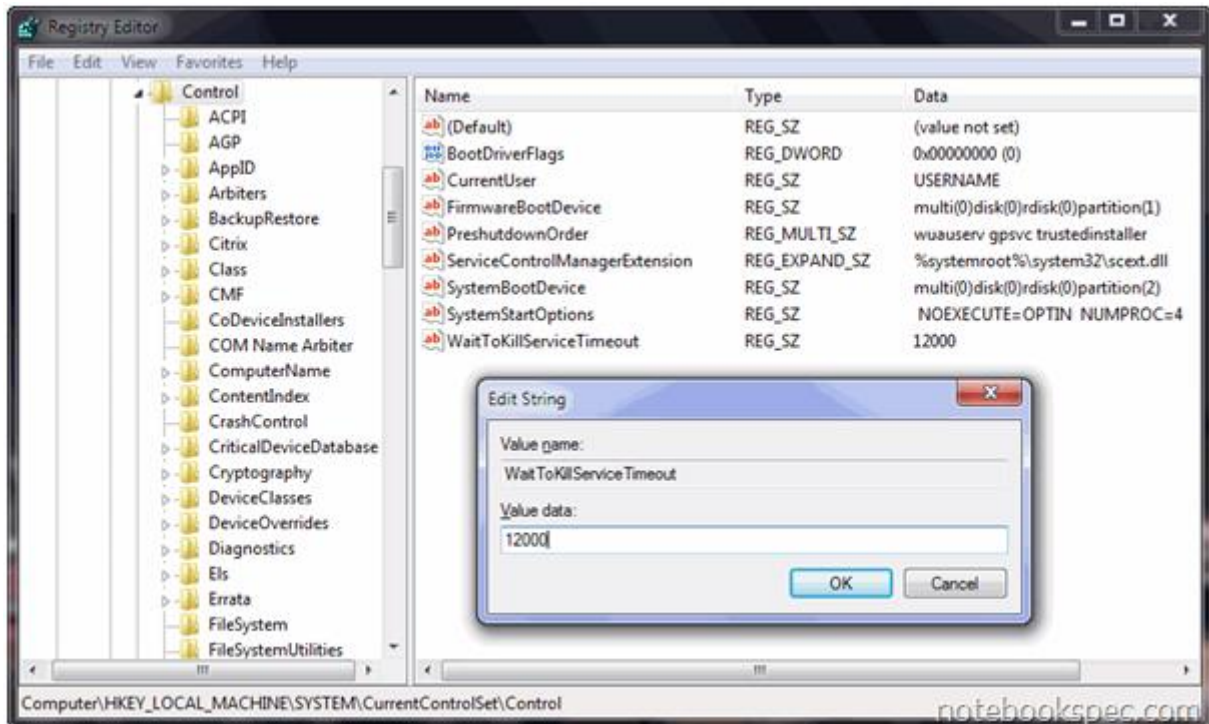
๒. หน้าต่าง Registry Editor จะเปิดขึ้นมาให้คลิกเข้าไปตามคีย์ย่อยในหน้าต่างด้านซ้ายมือดังนี้

HKEY_LOCAL_MACHINESYSTEMCurrentControlSetControl

๓. ที่หน้าต่างด้านขวามือให้ดับเบิลคลิกที่คีย์ WaitToKillServiceTimeout หน้าต่าง Edit String จะเปิดขึ้นมา

พิมพ์ค่าตัวเลขลงในช่องว่าง Value data: โดยตัวเลขมีค่าระหว่าง ๒๐๐๐ - ๒๐๐๐๐ (๒ - ๒๐ วินาที) ปกติ Windows ๗ จะตั้งค่าดีฟอลต์ไว้ที่ ๑๒๐๐๐ คุณสามารถทดลองใส่ค่าตัวเลขให้ช้าหรือเร็ว ให้ได้ค่าที่เหมาะสมกับเครื่องของคุณ โดยสังเกตจากการ Shutdown ที่เร็วขึ้น

๔. คลิกปุ่ม OK แล้วปิด Registry Editor



จุดแรกครับสำหรับการทำให้วินโดวส์ของคุณเบาเครื่องวิ่งฉิวตั้งใจ ไม่ทำงานเซ็งช้า ตอนต่อไปจะให้ชื่อตอนว่า " ทำอย่างไรให้ Windows ๗ มีประสิทธิภาพมากขึ้น "

ที่มา : <http://notebookspec.com>

เผยแพร่โดย : กลุ่มงานเทคโนโลยีสารสนเทศเพื่อการจัดการสำนักงาน